

Philips Hue  
Weiß und farbig

Einzelne Lampe  
E14



8718696695166



# Unbegrenzte Möglichkeiten

Für außergewöhnliche Erlebnisse

Fügen Sie Ihrem Philips hue-System eine hue White and Color Ambiance-Kerzenlampe hinzu und genießen Sie zuhause hochwertiges weißes und farbiges Licht. Stellen Sie eine Verbindung zur Philips hue-Bridge her und steuern Sie alles auf Ihre gewünschte Weise.

## **Nutzen Sie Ihre Vorstellungskraft**

- Experimentieren Sie mit Licht und 16 Millionen Farben
- Synchronisieren Sie Ihre Philips hue-Lampen mit Filmen und Musik

## **Schaffen Sie besondere Momente**

- Schaffen Sie ein unvergleichliches Gaming-Erlebnis
- Schaffen Sie Ihr persönliches Ambiente mit warmweiß bis tageslichtweiß

## **Genießen Sie Sorglosigkeit**

- Mit Lichtrezepten einfacher entspannen, lesen, konzentrieren und Energie tanken
- Legen Sie Lichtprogramme fest für eine einfache Automatisierung Ihres Zuhauses
- Unterstützen Sie Ihren Schlaf-Wach-Rhythmus mit Licht
- Steuern Sie Ihre Beleuchtung ganz nach Ihrem Geschmack

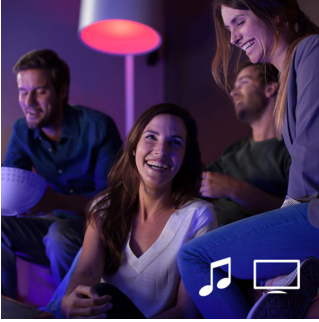
## **Komfortables Dimmen**

- Kopplung mit einem kabellosen Dimmschalter für einfache kabellose Steuerung

# PHILIPS

## Besonderheiten

### Synchronisieren Sie Licht mit Musik und Filmen



Erweitern Sie Ihr Fernseherlebnis auf den ganzen Raum, oder erreichen Sie mit Ihrem Gaming-Erlebnis eine neue Dimension. Laden Sie eine App eines Drittanbieters herunter, und entdecken Sie die erstaunlichen Möglichkeiten mit Philips hue. Oder synchronisieren Sie das Licht mit Ihrer Lieblingsmusik, und genießen Sie jeden Beat in vollen Zügen. Verwandeln Sie jeden Raum in eine Tanzfläche, und bestaunen Sie, wie das Licht auf Ihre Musik reagiert. Laden Sie eine App eines Drittanbieters herunter – und schon beginnt Ihre Party mit Philips hue.

### Smart Control



Verbinden Sie Ihre Philips hue-Lampen mit der Bridge, und entdecken Sie die endlosen Möglichkeiten. Steuern Sie Ihre Beleuchtung über Ihr Smartphone oder Tablet mit der Philips hue-App, oder fügen Sie Schalter in Ihrem System hinzu, um Ihre Lampen zu steuern. Programmieren Sie Timer,

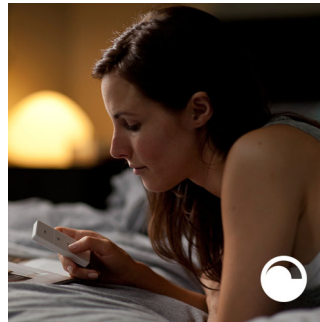
Benachrichtigungen, Alarmer und vieles mehr für ein umfassendes Philips hue-Erlebnis.

### Natürlich einschlafen und aufwachen



Bringen Sie eine Philips hue-Kerze an Ihrer Nachttischlampe an und Sie können genau so aufstehen, wie es Ihnen gefällt. Beginnen Sie Ihren Tag entspannt mit einem warmen Sonnenaufgang. Die stetig stärker werdende Helligkeit gibt Ihnen das Gefühl, von natürlichem Licht geweckt zu werden – und nicht jäh vom Wecker aus dem Schlaf gerissen zu werden. Zu warmem, weißem Licht können Sie sich abends entspannen und schließlich bequemer einschlafen.

### Dimmen ohne Installation



Steuern Sie Ihren Philips hue-Lampen direkt mit dem kabellosen Dimmschalter. Sie können das Licht ein- oder ausschalten, zwischen den vier unterschiedlichen Lichtrezepten wechseln und die Helligkeit einstellen. Die Installation ist schnell, einfach und ganz ohne Aufwand. Sie müssen lediglich den Schalter mit der Lampe

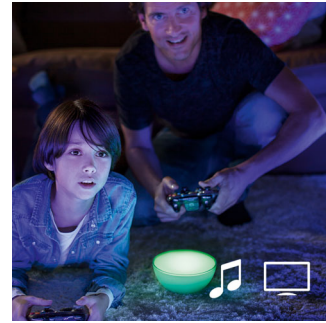
koppeln und können den Schalter an einem beliebigen Ort in Ihrem Zuhause platzieren. So einfach geht das.

### Schaffen Sie Ihr persönliches Ambiente



Noch nie war es so einfach, ein Ambiente zu schaffen, wie mit Philips hue-Kerzenlampen. Wählen Sie einen beliebigen Weißton aus, um das Ambiente zu beeinflussen, oder dekorieren Sie Ihr Zuhause mit einer Mischung aus warmen und kalten weißen Lichttönen. Sie können im Laufe des Jahres verschiedene Stile ausprobieren, ob Sie nun das harte Weißlicht wählen, das Sie an eine Frühlingsbrise erinnert, das warme Weißlicht der Sommersonne oder das eiskalte Tageslicht des Winters.

### Beeindruckendes Gaming-Erlebnis



Erreichen Sie mit Ihrem Gaming-Erlebnis eine neue Dimension. Philips hue-Lampen können sich mit Ihren Spielen synchronisieren und so für ein unvergessliches Gaming-Erlebnis sorgen. Die Lampen reagieren auf Ereignisse im Spiel und erzeugen so ein intensives Erlebnis.

# Daten

## Die Lampe

- Sockel: E14
- Größenfaktor: B39
- Lebensdauer: 25000 Stunde(n)
- Farbtemperatur: 2200 – 6500 K
- Wattleistung: 6,5 W
- Eingangsspannung: 220 V-240 V
- Lichtleistung: 16 Millionen Farben
- Starten: Sofort 100 % Lichtleistung
- Höhe: 39 mm
- Breite: 117 mm
- Max. Betriebs-Stromverbrauch: 6,5 W

## Was ist in der Verpackung?

- Brücke: Nein
- Ethernet-Netzwerkkabel: Nein
- Netzteil: Nein
- hue-Lampen: 1
- hue-Dimmschalter: Nein
- hue-Tippschalter: Nein

## Umweltschutz

- Luftfeuchtigkeit für Betrieb: 5 % < H < 95 % (nicht kondensierend)

## Garantie

- 2 Jahre



Ausstellungsdatum  
2017-03-03

Version: 2.2.1

12 NC: 9290 013 01301

© 2017 Philips Lighting Holding B.V.  
Alle Rechte vorbehalten.

Technische Daten können ohne vorherige Ankündigung  
geändert werden. Die Marken sind Eigentum von Philips  
Lighting Holding B.V. oder der jeweiligen Firmen.

[www.philips.com](http://www.philips.com)